

図説

# カプセル ろ紙入れ作業手順

2016.4.29

第8回ソラダス2012実行委員会

1) NO<sub>2</sub>ラックです。10×10=100個の穴があります。



3) カプセルを並べているところです。



4) 親シャーレにろ紙を入れます。(カプセル1個にろ紙100枚入り)



5) 移したら直ぐフタをします。(乾燥しないように)



6)ろ紙の塊1個(概ね10枚)を子シャーレに移します。



7) 子シャーレに移したら、親シャーレにフタをします。

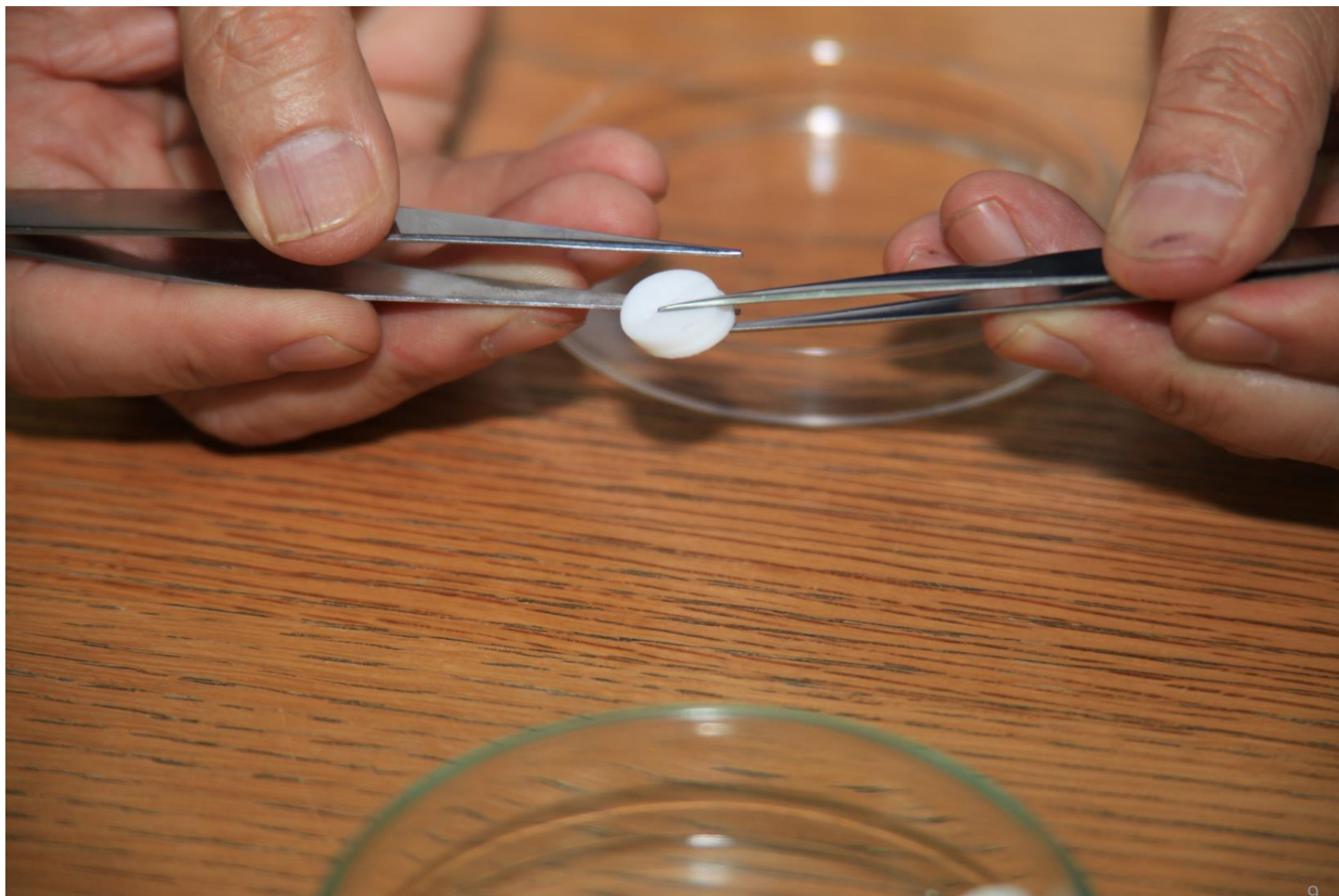


8) 子シャーレのろ紙をピンセット2本でつかみます。





9) 2本のピンセットをペコ、ポコしてろ紙をずらします。



11) これくらいまでずらし、子シャーレに戻します。



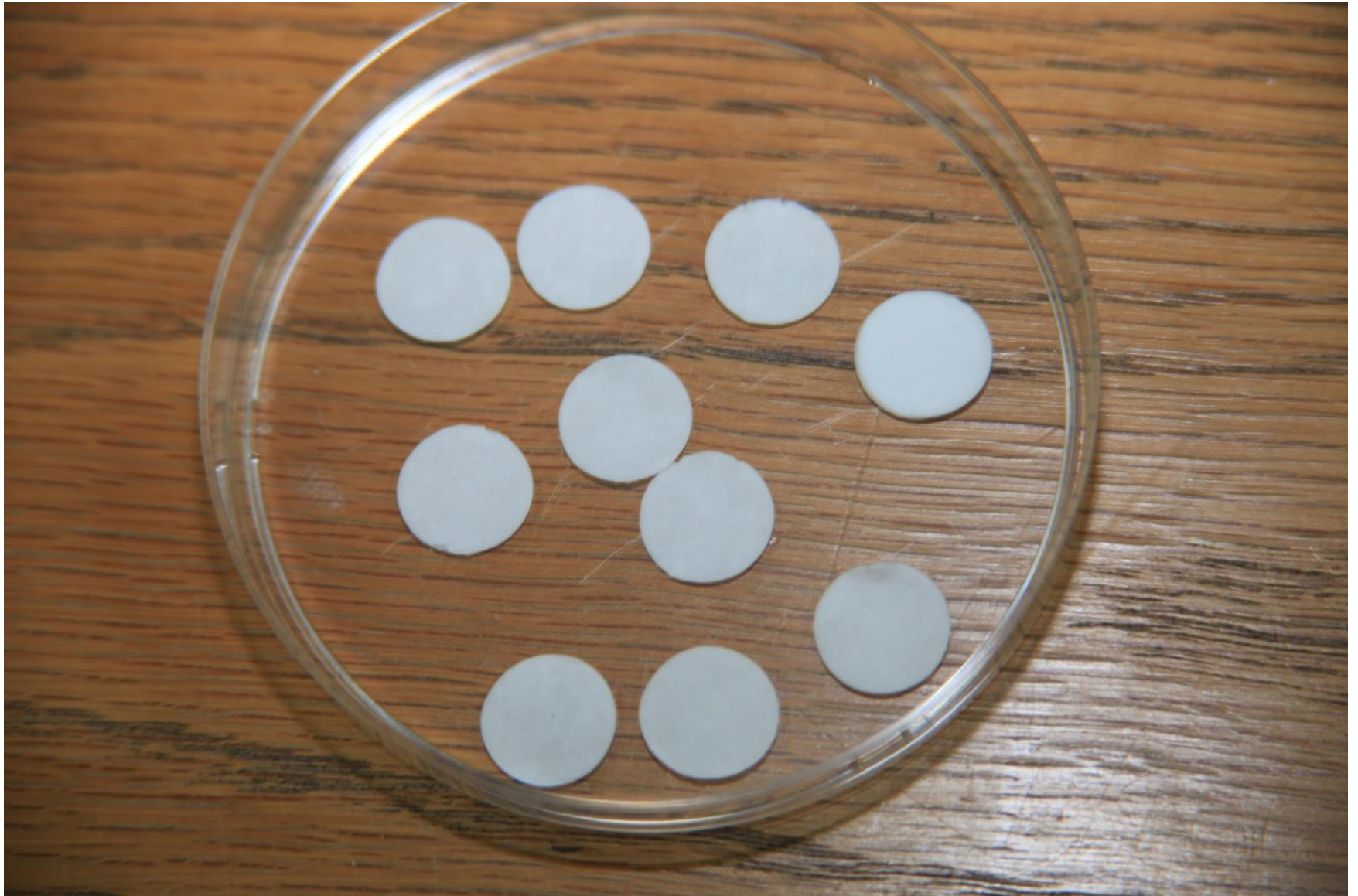
12) 子シャーレに移したろ紙を、1枚ずつ剥がします。



14) これもろ紙を剥がしているところです。



15) 1枚ずつにすると10枚になります。



16) ろ紙1枚をつかみます(傷や曲げたりしない)。



17) つかんだろ紙をカプセルに入れます。



21) フタをして、きつく締めます。

